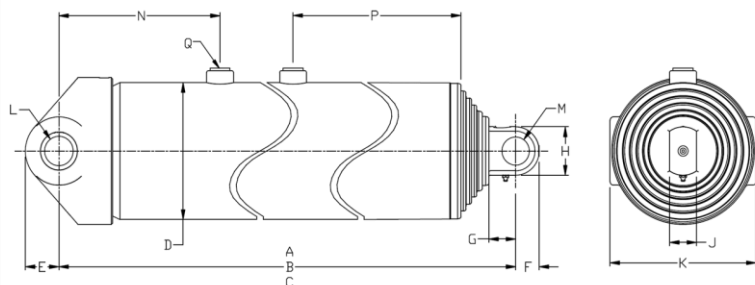


Information technique **Dimensions** **Impérial** **Métrique**



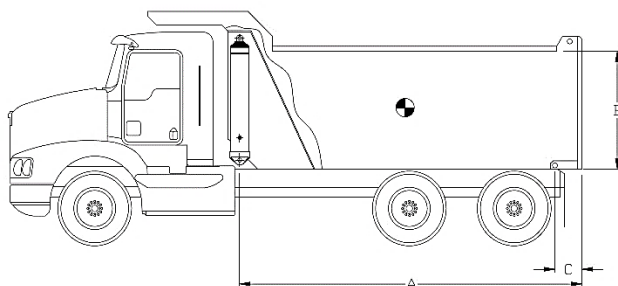
| Dimensions | Impérial | Métrique |
|------------|-----------|----------|
| A (course) | 220.06 po | 5 590 mm |
| B (fermé) | 61.00 po | 1 549 mm |
| C (ouvert) | 281.06 po | 7 139 mm |
| D | 9.91 po | 252 mm |
| E | 2.50 po | 64 mm |
| F | 1.75 po | 44 mm |
| G | 2.00 po | 51 mm |
| H | 3.50 po | 89 mm |
| J | 2.00 po | 51 mm |
| K | 10.88 po | 276 mm |
| L | 2.13 po | 54 mm |
| M | 2.04 po | 52 mm |
| N | 12.00 po | 305 mm |
| P | 22.00 po | 559 mm |
| Q | SAE-16 | |

| Section | Diamètre effectif | | Aire effective | | Course | |
|---------|-------------------|--------|-----------------------|------------------------|----------|----------|
| 1 | 8.693 po | 221 mm | 59.35 po ² | 38 291 mm ² | 44.13 po | 1 121 mm |
| 2 | 7.673 po | 195 mm | 46.24 po ² | 29 832 mm ² | 44.00 po | 1 118 mm |
| 3 | 6.793 po | 173 mm | 36.24 po ² | 23 382 mm ² | 44.19 po | 1 122 mm |
| 4 | 5.793 po | 147 mm | 26.36 po ² | 17 005 mm ² | 44.25 po | 1 124 mm |
| 5 | 5.000 po | 127 mm | 19.64 po ² | 12 668 mm ² | 43.50 po | 1 105 mm |

| Spécifications | Impérial | Métrique |
|-------------------------------|----------------|-----------|
| Poids sans fluide hydraulique | 766 lb | 348 kg |
| Volume de fluide hydraulique | 39.2 gal. (US) | 148 l |
| Pression de travail maximale | 2 500 psi | 172 bar |
| Débit maximal de la pompe | 50 gpm | 189 lpm |
| Capacité maximale du vérin* | 42.8 tonnes US | 38 828 kg |

| Composants d'installation | Modèle | No. de pièce |
|---------------------------|--------|--------------|
| Bloc | - | - |
| Cadre | - | - |
| Penture | - | - |

Capacité du vérin



A = Longueur de la benne
 B = Hauteur de la benne
 C = Saillie

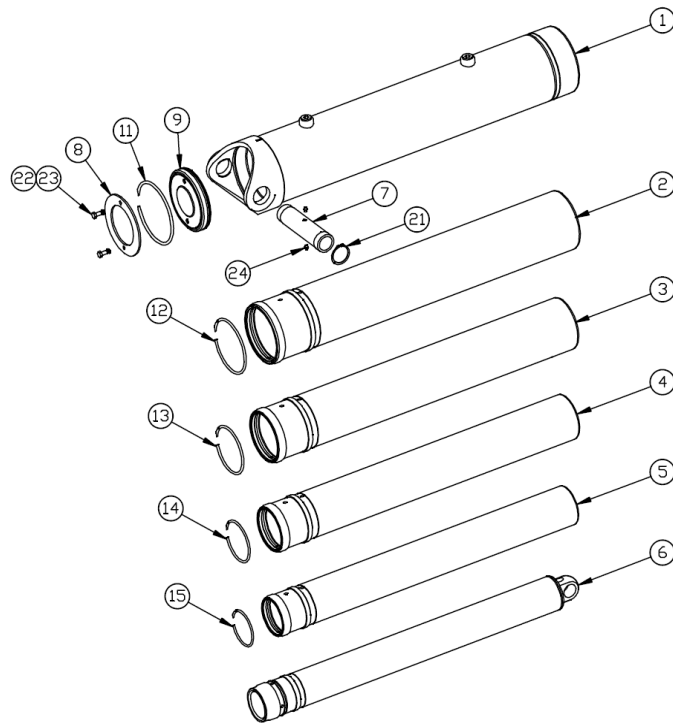
| Note: | Long. Benne | 28.0 pi | | 25.5 pi | | 23.0 pi | |
|--|----------------|--|-------------|-------------|-------------|-------------|-------------|
| Capacités du cylindre basées sur 90% de la pression maximale du vérin. | Saillie | 12 po | 18 po | 12 po | 18 po | 12 po | 18 po |
| | Angle décharge | 40.3° | 41.1° | 44.7° | 45.7° | 50.4° | 51.7° |
| | Haut. Benne | Capacités en tonnes US à 2000 psi (à 2500 psi) | | | | | |
| Pour référence seulement. | 36 po | 43.8 (54.7) | 45.1 (56.4) | 46.0 (57.5) | 47.8 (59.7) | 49.5 (61.9) | 51.9 (64.9) |
| | 48 po | 45.0 (56.2) | 46.4 (58.0) | 47.6 (59.5) | 49.5 (61.9) | 51.9 (64.8) | 54.6 (68.3) |
| Voir www.mailhotindustries.com | 60 po | 46.2 (57.7) | 47.8 (59.7) | 49.3 (61.6) | 51.5 (64.3) | 54.4 (68.0) | 57.6 (72.0) |

* Voir le manuel d'utilisation

Sujet à changement sans préavis, tous droits réservés.

| Item | No de pièce | Description |
|------|-------------|-------------|
|------|-------------|-------------|

| | | |
|---|--------------|-----------------|
| 1 | ROG099033-A | BASE TUBE Ø9.87 |
| 2 | RMG087116-A | SECTION Ø8.7 |
| 3 | RMG077117-A | SECTION Ø7.7 |
| 4 | RMG067118-A | SECTION Ø6.7 |
| 5 | RMG057119-A | SECTION Ø5.7 |
| 6 | RNG050037-A | LAST SECTION Ø5 |
| 7 | SBG021109002 | BUSHING |
| 8 | RFG091011 | END CAP Ø9-1/8 |
| 9 | RFG091012 | END CAP Ø9-1/8 |

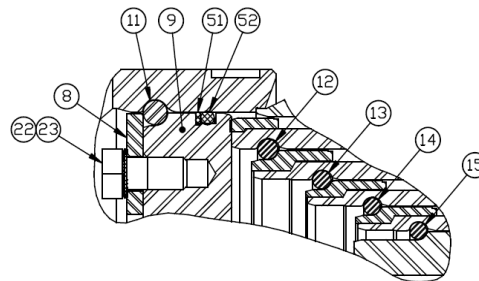


Ensemble d'anneaux de retenues No. de pièce : XB19G0875

| Item | Description |
|------|-------------------|
| 11 | SNAP RING Ø9-1/8 |
| 12 | SNAP RING Ø8 |
| 13 | SNAP RING Ø7 |
| 14 | SNAP RING Ø6-1/16 |
| 15 | SNAP RING Ø5-1/4 |

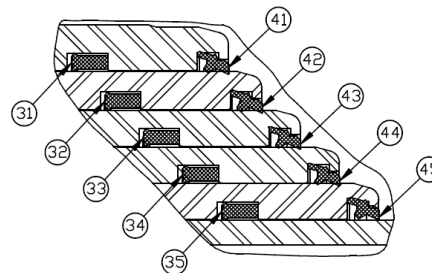
Quincaillerie No. de pièce : ZX03G0875

| Item | Description |
|------|-------------------------------------|
| 21 | SNAP RING N5100-275 |
| 22 | SERRATED SPRING LOCK WASHER |
| 23 | HEX BOLT Ø1/2-13 UNC X 1 LG GRADE 5 |
| 24 | GREASE FITTING STRAIGHT 1/8 NPT |



Ensemble de joints d'étanchéité No. de pièce : UI47G0875

| Item | Description |
|------|---|
| 31 | U-CUP Ø9.195 X Ø8.695 X 9/16 |
| 32 | U-CUP Ø8.175 X Ø7.675 X 9/16 |
| 33 | U-CUP Ø7.175 X Ø6.675 X 9/16 |
| 34 | U-CUP Ø6.170 X Ø5.795 X 3/8 |
| 35 | U-CUP Ø5-3/8 X Ø5 X 3/8 |
| 41 | WIPER Ø8.695 |
| 42 | WIPER Ø7.675 |
| 43 | WIPER Ø6.675 |
| 44 | WIPER Ø5.795 |
| 45 | WIPER Ø5 |
| 51 | BACK-UP Ø9-1/8 X Ø8-3/4 |
| 52 | O-RING Ø9-1/8 X Ø8-3/4 (PARKER N1470/N0674) |



* Voir le manuel d'utilisation

Sujet à changement sans préavis, tous droits réservés.

REV 0C