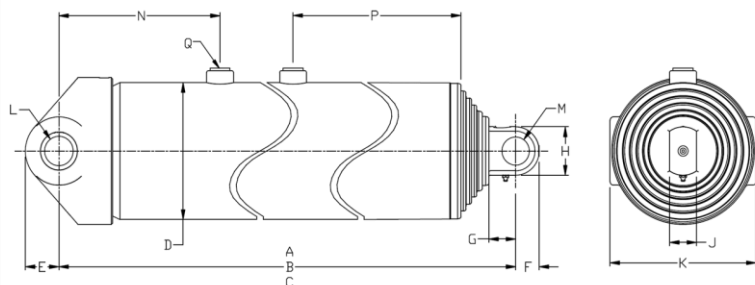


**Information technique**



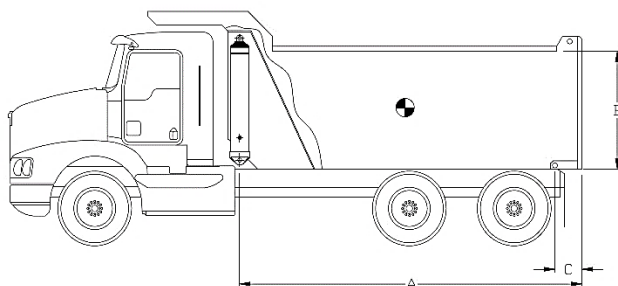
Dimensions	Impérial	Métrique
A (course)	317.19 po	8 057 mm
B (fermé)	80.63 po	2 048 mm
C (ouvert)	397.81 po	10 104 mm
D	9.90 po	251 mm
E	2.50 po	64 mm
F	1.75 po	44 mm
G	2.00 po	51 mm
H	3.50 po	89 mm
J	2.00 po	51 mm
K	10.88 po	276 mm
L	2.13 po	54 mm
M	2.04 po	52 mm
N	12.00 po	305 mm
P	22.00 po	559 mm
Q	SAE-16	

Section	Diamètre effectif		Aire effective		Course	
1	8.693 po	221 mm	59.35 po <sup>2</sup>	38 291 mm <sup>2</sup>	63.69 po	1 618 mm
2	7.673 po	195 mm	46.24 po <sup>2</sup>	29 832 mm <sup>2</sup>	63.56 po	1 615 mm
3	6.673 po	169 mm	34.97 po <sup>2</sup>	22 563 mm <sup>2</sup>	63.75 po	1 619 mm
4	5.793 po	147 mm	26.36 po <sup>2</sup>	17 005 mm <sup>2</sup>	63.88 po	1 622 mm
5	4.875 po	124 mm	18.67 po <sup>2</sup>	12 042 mm <sup>2</sup>	62.31 po	1 583 mm

Spécifications	Impérial	Métrique
Poids sans fluide hydraulique	1 078 lb	490 kg
Volume de fluide hydraulique	56.3 gal. (US)	213 l
Pression de travail maximale	2 000 psi	138 bar
Débit maximal de la pompe	50 gpm	189 lpm
Capacité maximale du vérin*	41.7 tonnes US	37 830 kg

Composants d'installation	Modèle	No. de pièce
Bloc	-	-
Cadre	-	-
Penture	-	-

**Capacité du vérin**



A = Longueur de la benne  
 B = Hauteur de la benne  
 C = Saillie

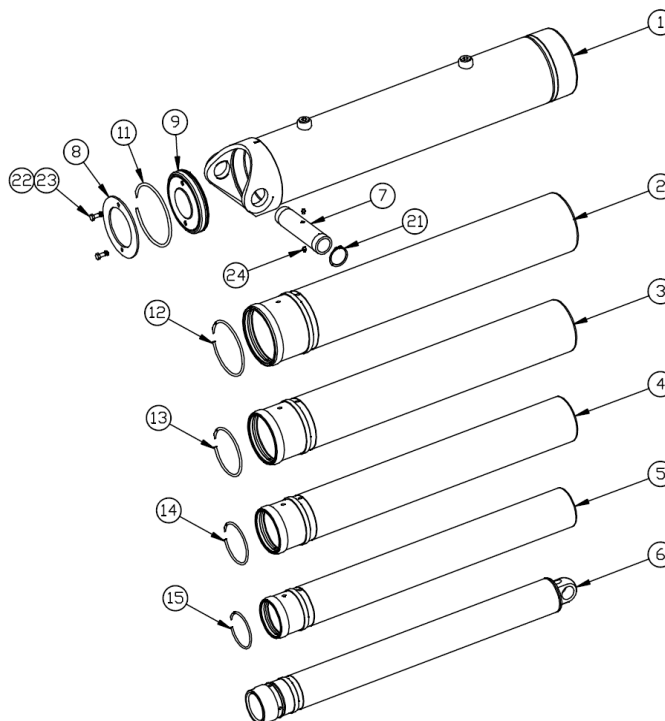
Note:	Long. Benne	33.0 pi		36.0 pi		40.0 pi	
Capacités du cylindre basées sur 90% de la pression maximale du vérin.	Saillie	12 po	18 po	12 po	18 po	12 po	18 po
	Angle décharge	49.8°	50.7°	45.1°	45.8°	40.1°	40.7°
	Haut. Benne	Capacités en tonnes US à 2000 psi					
Pour référence seulement. Voir www.mailhotindustries.com	36 po	44.4	45.7	42.2	43.2	40.2	41.0
	48 po	45.7	47.1	43.1	44.2	40.9	41.7
	60 po	47.1	48.6	44.2	45.3	41.6	42.5

\* Voir le manuel d'utilisation

Sujet à changement sans préavis, tous droits réservés.

Item	No de pièce	Description
------	-------------	-------------

1	ROG099032-A	BASE TUBE Ø9.87
2	RMG087115-A	SECTION Ø8.7
3	RMG077114-A	SECTION Ø7.7
4	RMG067113-A	SECTION Ø6.7
5	RMG057112-A	SECTION Ø5.7
6	RNG049036-A	LAST SECTION Ø5
7	SBG021109002	BUSHING
8	RFG091011	END CAP Ø9-1/8
9	RFG091012	END CAP Ø9-1/8



Ensemble d'anneaux de retenues No. de pièce : XB19G0875

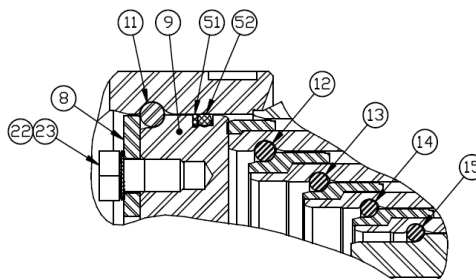
Item	Description
------	-------------

11	SNAP RING Ø9-1/8
12	SNAP RING Ø8
13	SNAP RING Ø7
14	SNAP RING Ø6-1/16
15	SNAP RING Ø5-1/4

Quincaillerie No. de pièce : ZX03G0875

Item	Description
------	-------------

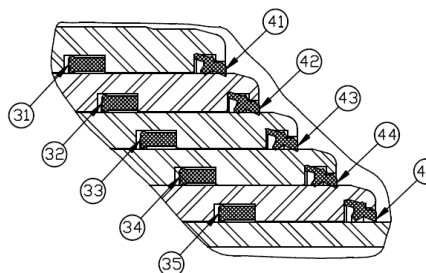
21	SNAP RING N5100-275
22	SERRATED SPRING LOCK WASHER
23	HEX BOLT Ø1/2-13 UNC X 1 LG GRADE 5
24	GREASE FITTING STRAIGHT 1/8 NPT



Ensemble de joints d'étanchéité No. de pièce : UI47G0875-1

Item	Description
------	-------------

31	U-CUP Ø9.195 X Ø8.695 X 9/16
32	U-CUP Ø8.175 X Ø7.675 X 9/16
33	U-CUP Ø7.175 X Ø6.675 X 9/16
34	U-CUP Ø6.170 X Ø5.795 X 3/8
35	U-CUP Ø5-1/4 X Ø4-7/8 X 3/8
41	WIPER Ø8.695
42	WIPER Ø7.675
43	WIPER Ø6.675
44	WIPER Ø5.795
45	WIPER Ø4-7/8
51	BACK-UP Ø9-1/8 X Ø8-3/4
52	O-RING Ø9-1/8 X Ø8-3/4 (PARKER N1470/N0674)



\* Voir le manuel d'utilisation

Sujet à changement sans préavis, tous droits réservés.

REV 1C